





## SITALI

Gedecentraliseerde en gekanaliseerde units met gecontroleerde mechanische ventilatie



## Kwaliteit van de binnenlucht. Het belang van een gecontroleerde toevoer van buitenlucht

### Heat Recovery Ventilation: wat zijn de voordelen voor het comfort binnen

Het Hoger Italiaans instituut voor de volksgezondheid en de meest gerespecteerde vertegenwoordigers van de wetenschappelijke gemeenschap zijn het eens dat het belangrijk is om buitenlucht in binnenomgevingen toe te voeren om de kwaliteit van de binnenlucht te verbeteren. Hoe groter de hoeveelheid buitenlucht die in binnenruimten wordt toegevoerd, hoe kleiner zal de concentratie van verontreinigende stoffen en pathogenen zijn.

Een luchtverversing door het openen van ramen is niet altijd mogelijk (bijvoorbeeld 's zomers en 's winters) of voldoende: de hoeveelheid en de gelijkmatige distributie van toegevoerde lucht is immers niet controleerbaar. Als er systemen voor Heat Recovery Ventilation aanwezig zijn, bevelen de deskundigen aan om ze in continu bedrijf te laten functioneren (7 dagen van de week, 24 uur per dag) en om het debiet voor luchtverversing zo hoog mogelijk in te stellen.





## Gedecentraliseerde en kanaalsystemen met hoog rendement en comfort

### Gediversifieerde oplossingen voor elk project

Om aan de behoeften van elke omgeving te voldoen, omvat het Sitali-gamma van Olimpia Splendid zowel gedecentraliseerde als kanaaltoestellen. Aanbevolen voor bestaande gebouwen, vereisen puntoplossingen geen luchtdistributiesysteem of invasieve installatiewerkzaamheden. Voor gebouwen waar het mogelijk is een distributiesysteem met kanalen en aansluitingen te ontwerpen en aan te leggen, wordt echter de installatie van eenheden met kanalen aanbevolen.

Alle oplossingen voor kanaalsystemen hebben een EPP-structuur, plaatstalen afwerking en kunststof hulpstukken, en zijn uitgerust met borstelloze EC-motoren met hoog rendement en laag stroomverbruik. Machines met kanaalaansluiting zijn uitgerust met G4 (ISO Grof 60%) filters om de wisselaar te beschermen en het is mogelijk, voor sommige maten, F7 (ISO ePM1 60%) filters te gebruiken voor een betere filtratie van de binnenkomende lucht.

Dankzij de aanwezigheid van de warmteterugwinning kan de warmte van de aan de interne omgevingen onttrokken lucht worden overgedragen op de van buiten aangevoerde verse lucht, waardoor de activering van het verwarmingssysteem wordt beperkt en de energieprestaties van het gebouw worden verbeterd.



# Gecontroleerde mechanische ventilatie

## Gedecentraliseerde systemen

100

150

### SITALI SFE 100 S1

HRV met enkele continue stroom



Sitali SFE 100 S1 (99231)

NEW

### SITALI SF 150 S1

HRV met enkele afwisselende stroom en warmteterugwinning



Sitali SF 150 S1 (99299)

## Gekanaliseerde systemen

120

180

280

400

550

### SITALI CX 120

HRV met dubbelstroom met warmteterugwinning voor verticale of omkeerbare installatie



**AUTOMATISCHE CONTROLES**

Sitali CXRA 120 (99250)

**HANDMATIGE COMMANDO'S**

Sitali CXVA 120 (99249)

### SITALI CX 180

HRV met dubbele stroming en warmteterugwinning voor horizontale installatie



**AUTOMATISCHE CONTROLES**

Sitali CXOA 180 (99248)

**HANDMATIGE COMMANDO'S**

Sitali CXOM 180 (99247)

### SITALI CX 280

HRV met dubbelstroom met warmteterugwinning voor verticale installatie



**AUTOMATISCHE CONTROLES**

Sitali CXVA 280 (99246)

**HANDMATIGE COMMANDO'S**

Sitali CXVM 280 (99245)

### SITALI CX 400

HRV met dubbelstroom met warmteterugwinning voor verticale installatie



**AUTOMATISCHE CONTROLES**

Sitali CXVA 400 (99244)

### SITALI CX 550

HRV met dubbelstroom met warmteterugwinning voor verticale installatie



**AUTOMATISCHE CONTROLES**

Sitali CXVA 550 (99243)

## SITALI SFE 100 S1

1      2 3      4      5

### Gedecentraliseerde nomenclatuur

Geldig voor gedecentraliseerde systemen

- Positie 1: Lijnaam Sitali
- Positie 2: Stroom (SF=Enkelstroom)
- Positie 3: Type (E=Extractor)
- Positie 4: Boring diameter (mm)
- Positie 5: Serie (S1, S2, S3 enz.)

## SITALI CXRA 120

1      2 3 4 5      6

### Gekanaliseerde nomenclatuur

Geldig voor kanaalsystemen

- Positie 1: Lijnaam Sitali
- Positie 2: Type (C=Gekanaliseerd)
- Positie 3: Stroom (X=doorkruist)
- Positie 4: Installatie (R=Omkeerbaar, V=Verticaal, O=Horizontaal)
- Positie 5: Bediening (A=Automatisch, M=Handmatig)
- Positie 6: Luchtstroomsnelheid



BMS

WARMTEPOMPEN

EINDUNITS VAN DE INSTALLATIE

HRV

UNICO

MONO EN MULTISPLIT

MOBIELE

# SITALI SF 150 S1

Compatibel met:  
**SIOS**  
CONTROL

## Gedecentraliseerde HRV met afwisselende enkele stroom en warmteterugwinning



### FUNCTIE SILET

De stilste: slechts 10 dB(A) Geoptimaliseerd voor continubedrijf 24/24uur.



### INTELLIGENTE FUNCTIE

Dankzij de aanwezigheid van de temperatuursonde wordt de omkeertijd van de luchtstromen automatisch geregeld, om binnen het beste comfortniveau te garanderen.



### MAGNETISCHE FUNCTIE

Snelle loskoppeling door middel van magneten, voor een eenvoudiger onderhoud, zonder dat er gespecialiseerd personeel nodig is

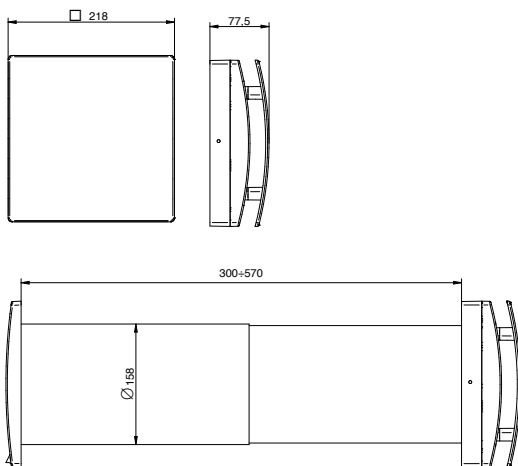


### KENMERKEN

- Temperatuursonde die de omkeertijd van de luchtstromen regelt om het comfortniveau binnen te handhaven
- Energieklasse: **A**
- Borstelloze EC-motor
- Geïntegreerde vochtigheidssensor
- Eenvoudig onderhoud, indoor magnetische loskoppeling
- Infrarood afstandsbediening met LCD

- Dubbel filter aan de binnen-/buitenkant van de warmtewisselaar
- Meerkleurige led-indicator
- 5 Ventilatorsnelheden beschikbaar
- Magnetische wandbeugel voor afstandsbediening
- Magnetische muurbeugel voor afstandsbediening
- ON/OFF-contact
- Synchronisatie van maximaal 10 eenheden mogelijk (via kabelverbinding)

### AFMETINGEN EN TECHNISCHE GEGEVENS



### TECHNISCHE GEGEVENS

SF 150 S1

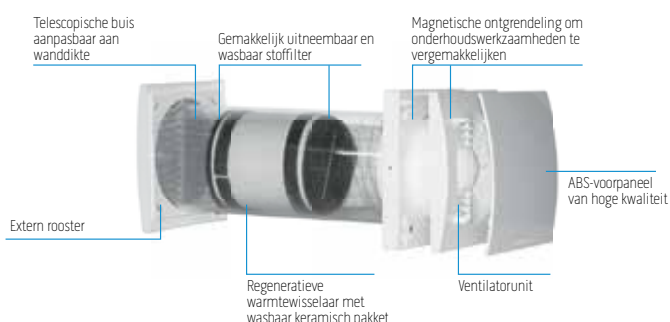
#### PRODUCT CODE

Diameter gat mm	160
Energieklasse	<b>A</b>
Luchtstroomsnelheid m <sup>3</sup> /h	60/50/40/30/20
Geluidsdruk* dB(A)	29/24/20/14/10
Absorptie W	6/4,5/3,5/2,5/2
Max thermisch rendement	82%
Max omgevingstemperatuur °C	-20°C +50°C
Gewicht kg	5,5
Beschermingsgraad IP	IPX4
Behandelde m <sup>2</sup> ** m <sup>2</sup>	20 m <sup>2</sup>

220-240 V ~ 50-60Hz luchttechnische prestaties gemeten volgens ISO 5801 a 230V 50Hz, luchtdichtheid 1,2 Kg/m<sup>3</sup> - gegevens gemeten in door TÜV Rheinland erkend laboratorium

\* geluidsdruk niveau op 3m onder vrijeveldomstandigheden

\*\*Maximaal behandelde oppervlakte voor residentiële gebouwen (referentienorm UNI 10339:1995) met een maximaal debiet van 30 m<sup>3</sup>/u bij wisselende stroming.



# SITALI SFE 100 S1

Compatibel met:  
**SIOS**  
CONTROL

Gedecentraliseerde HRV met continue enkele stroom.



## FUNCTIE SILET

De stilste: <9dB(A) Geoptimaliseerd voor continubedrijf 24/24uur.



## LUCHTVERVERSING

Decentrale HRV-unit met één continue luchtstroom, Ø100 mm, met zeer laag energieverbruik, voor de verversing van muffe lucht uit vochtige ruimten met maximaal akoestisch comfort. Ideaal om condensatie- en schimmelproblemen te voorkomen die onvermijdelijk schade toebrengen aan de structuur en de gezondheid van de bewoners in gevaar brengen.



## DETECTIE VOCHTIGHEID

De unit is uitgerust met een vochtigheidsensor die automatisch functioneert. Als er een sterke toename van het vochtgehalte is en de relatieve luchtvochtigheidswaarde meer dan 65% bedraagt, werkt de unit op middelmatige snelheid en wanneer het vochtgehalte zich stabiliseert, zal deze op middelmatige snelheid blijven functioneren voor een vaste tijd van 5 minuten. De functie hygrostaat kan geactiveerd worden via dip switch.

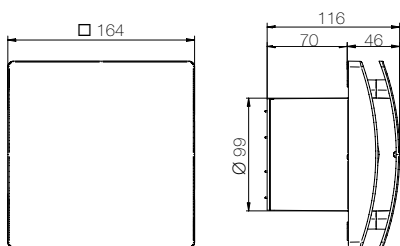


## KENMERKEN

- Hoge kwaliteit ABS-behuizing.
- Energie-efficiënte aerodynamische ventilator.
- EC Brushless motor voorzien van thermische bescherming. Ideaal voor koude klimaten.
- Geïntegreerde vochtigheidsensor (zie handleiding voor werking).
- Automatische timer met vertraagde uitschakeling (zie handleiding voor werking).

- Elegant design met minimalistische lijnen.
- Cover aan de voorkant ontworpen voor eenvoudige verwijdering voor reiniging, zonder gebruik van gereedschap.
- Aerodynamische deflectoren.
- Zeer laag energieverbruik.
- Verkrijgbaar met 3 ventilatorsnelheden.

## AFMETINGEN EN TECHNISCHE GEGEVENS



### TECHNISCHE GEGEVENS

PRODUCT CODE	99231
Diameter gat mm	100 (110 met telescoopbuis)
Luchtstroomsnelheid m³/h	max 102 - min 17
Absorptie W	max 4,5 - min 0,9
Geluidsdruk* dB(A)	max 37 - min 9
Max omgevingstemperatuur °C	40
Beschermingsgraad IP (wandinstallatie)	IPX4
Gewicht kg	0,6
Behandelde m2**	8 m²

220-240 V ~ 50-60Hz luchttechnische prestaties gemeten volgens ISO 5801 a 230V 50Hz, luchtdichtheid 1,2 Kg/m³ - gegevens gemeten in door TÜV Rheinland erkend laboratorium  
\* geluidsdruk niveau op 3m onder vrijeveldomstandigheden  
\*\*Maximaal behandelde oppervlakte voor residentiële gebouwen (referentienorm UNI 10339:1995) met een maximaal debiet van 90 m³/h, prevalentie van 10 Pa en kamerhoogte van 2,7 m.



# SITALI CX 120

Compatibel met:  
**SIOS**  
CONTROL

## Compacte, gekanaliseerde HRV met warmteterugwinning



### COMPACTE AFMETINGEN

Door het kleine oppervlak kunnen de toestellen gemakkelijk in elke kamer worden geplaatst.



### FLEXIBELE INSTALLATIE

De omkeerbare versie CXRA kan verticaal op de muur, horizontaal, aan het plafond of tegen het plafond worden geïnstalleerd (de versie CXVA kan alleen verticaal worden geïnstalleerd).



### AUTOMATISCHE CONTROLES

Multifunctioneel bedieningspaneel.



### KENMERKEN

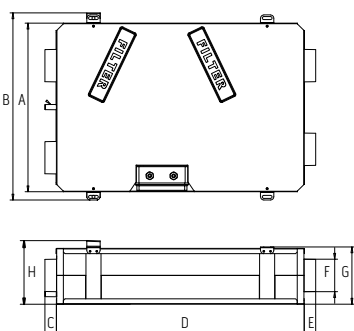
- Buitenpanelen van gegalvaniseerd staal en voorgelakt in RAL 9010.
- Hoofdstructuur van geëxpandeerd polypropyleen om koudebruggen en geluidsemissie te verminderen en een maximale dichtheid te garanderen.
- Energie-efficiënte EC-motoren met externe rotor. Voorzien van thermische beveiliging en gemonteerd op kogellagers om een lange levensduur te garanderen.
- Centrifugale ventilator met achterovergebogen schoepen direct en dynamisch gebalanceerd gekoppeld aan de motor, zeer stil en met hoge prestaties.
- Warmtewisselaar, kruisstroom, tegenstroom, met hoog rendement.
- Het apparaat wordt voorbedraad geleverd, waardoor de elektrische aansluiting eenvoudig is.
- ISO Grof 60% (G4) filters perfect verwijderbaar van buitenaf: u hoeft het toegangspaneel niet te verwijderen om onderhoudswerkzaamheden uit te voeren. ISO ePM1 60% (F7) filter op aanvraag.
- Geïntegreerde condensafvoer.
- Automatische vorstbeveiliging voorkomt ijsvorming aan de inlaatzijde van de warmtewisselaar.

### WERKING

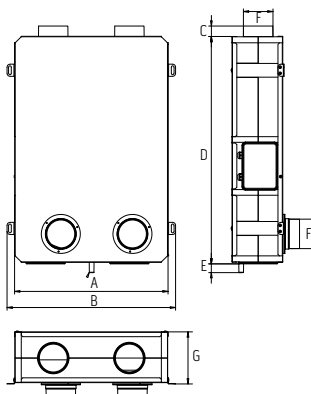
- Het toestel wordt geleverd met een multifunctioneel bedieningspaneel met de volgende bedienings- en aansluitingsmogelijkheden:
- Instelling en selectie van 3 snelheden (in te stellen tijdens de installatie)
- BOOST activering
- Reset filter
- Aan/uit
- Toetsenbordvergrendeling
- Indicatie antivriesactivering
- Storingsindicatie
- Indicatie filtervervangning
- Aansluiting op externe ruimtesensoren (vochtigheid, CO2, enz.)
- Modbus interface.

### LAY-OUT, AFMETINGEN, GEWICHT

Sitali CXRA 120



Sitali CXVA 120

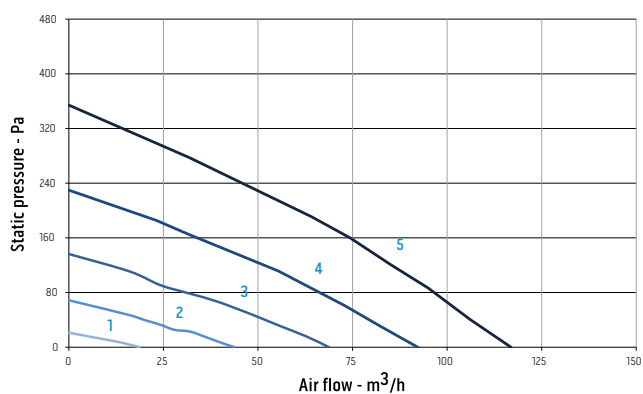


		SITALI CXRA 120	SITALI CXVA 120
A	mm	504	504
B	mm	559	553
C	mm	34	34
D	mm	741	746
E	mm	34	29
F	mm	97	97
G	mm	171	171
H	mm	190	-
Nettogewicht	kg	11,5 kg	11,5 kg

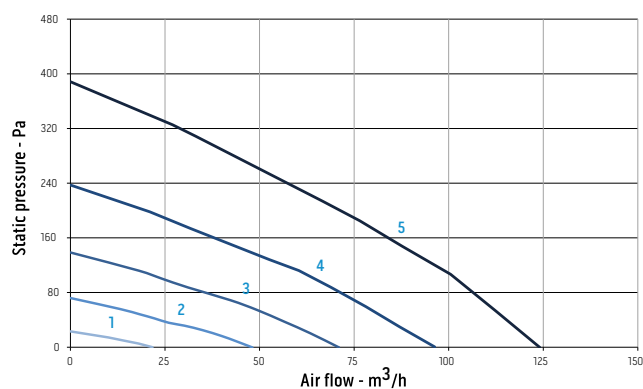
**TECHNISCHE GEGEVENS**

		SITALI CXRA 120	SITALI CXVA 120
<b>PRODUCT CODE</b>		99250	99249
<b>EAN CODE</b>		8021183992502	8021183992496
Maximale stroom @100 Pa	m <sup>3</sup> /h	91	102
Geabsorbeerd elektrisch vermogen (bij maximale capaciteit)	W	58	58
Klasse SEC (plaatselijke milieucontrole)		<b>A</b>	<b>A</b>
Klasse SEC (centrale milieucontrole)		<b>A</b>	<b>A</b>
Klasse SEC (Manuele bediening - Geen vraaggestuurde ventilatie)		<b>B</b>	<b>B</b>
Thermisch rendement	%	82	82
Referentiestroomsnelheid	m <sup>3</sup> /h	64	71
Referentiedrukverschil	Pa	50	50
Specifiek opgenomen vermogen (SPI)	W/m <sup>3</sup> /h	0.391	0.352
Geluidsvermogensniveau (LWA)	dB(A)	50	50
Elektrische voeding		220-240V~/50-60Hz	220-240V~/50-60Hz
Mate van IP-bescherming		IPX4	IPX4
Geluidsdruk @3m(1)	dB(A)	18	18
Max omgevingstemperatuur	°C	+40	+40

(1) Geluidsdrukniveau op 3m vrij veld, omkastning, snelheid 40%, alleen ter vergelijking.

**SITALI CXRA 120**


	Speed %	W max	m <sup>3</sup> /h max
1	20	9	22
2	40	13	48
3	60	20	71
4	80	32	96
5	100	56	114

**SITALI CXVA 120**


	Speed %	W max	m <sup>3</sup> /h max
1	20	9	22
2	40	13	48
3	60	20	71
4	80	32	96
5	100	58	124

Inputcurves volgens Europese Verordening 1253/2014 (ErP)

**Sitali CXRA 120**

**Sitali CXVA 120**


1. Luchtinlaat van buiten
2. Luchtafvoer naar buiten
3. Luchttoevoer naar binnen
4. Lucht onttrokken aan het interieur
5. Condensafvoer

# SITALI CX 180

Compatibel met:  
**SIOS**  
CONTROL

## Gekanaliseerde, dubbele stroom HRV met warmteterugwinning



### GEÏNTEGREERDE FYSIEKE BYPASS

Ideaal voor "vrije koeling" tijdens het zomerseizoen



### HORIZONTALE INSTALLATIE

Ideaal voor horizontale plafond- of tegenplafondinstallatie.



### AUTOMATISCHE OF HANDMATIGE BEDIENING

De Sitali CXOA 180 is uitgerust met een multifunctioneel bedieningspaneel met LCD-display (zie afbeelding hiernaast). Sitali CXOM 180 is zonder bediening en moet worden gecombineerd met een bediening van het S-type (vereenvoudigd, één van code B1061, B1062, B1063).



### KENMERKEN

- Buitenframe van gegalvaniseerd staal, voorgeelakt in RAL 9010.
- Binnenframe van geëxpandeerd polypropyleen om koudebruggen en geluidsemissie te minimaliseren en een maximale afdichting te garanderen.
- Energie-efficiënte EC-motoren met externe rotor. Voorzien van thermische beveiliging en gemonteerd op kogellagers om een lange levensduur te garanderen.
- Centrifugaalventilator met dynamisch gebalanceerde achterovergebogen schoepen direct gekoppeld aan de motor, hoge prestaties en stil.
- Cross-flow, tegenstroom warmtewisselaar met hoog rendement.
- Vereenvoudigde elektrische aansluiting: het toestel wordt voorbedraad geleverd.
- ISO Grof 60% (G4) filters perfect verwijderbaar van buitenaf: het toegangspaneel hoeft niet te worden verwijderd om onderhoudswerkzaamheden uit te voeren. ISO ePM1 60% (F7) filter op aanvraag.
- Automatische vorstbeveiliging voorkomt ijsvorming aan de inlaatzijde van de warmtewisselaar.
- Dubbele condensatafvoer bruikbaar volgens klimaatvereisten.

### WERKING

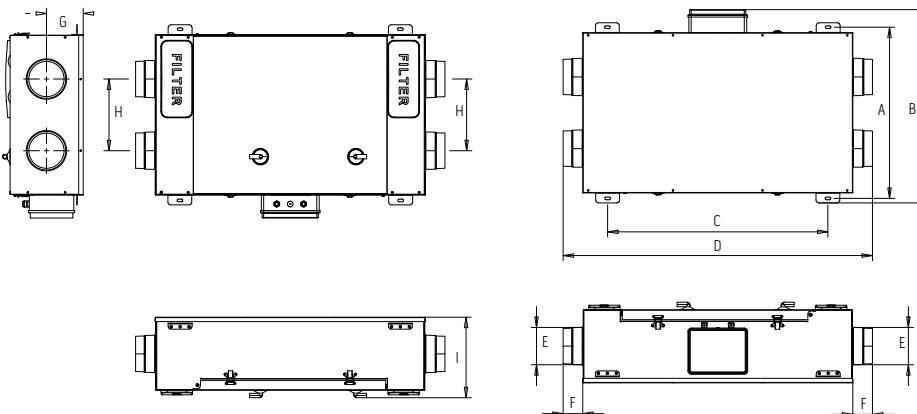
#### Versie met automatische regeling CXOA 180

- Instelling en selectie van 3 snelheden.
- Boost functie.
- Vakantie- en nachtmodus.
- Wekelijkse programmering.
- Bypass management.
- Luchtstroombalancering.
- Onderhoud van het filter en storingsindicator.
- Bedrijfsuren teller.
- Instellingen opslaan en laden.
- Aansluiting van externe omgevingssensoren (vochtigheid, CO2, enz.)
- ModBus-interface.
- Aansluiting op elektrische verwarming Pre of Post.
- Aansluiting op waterbatterij voor verwarming

#### Handmatige regeling versie CXOM 180

- Bedrijf met drie snelheden met vereenvoudigde externe regeling van het S-type, waarmee ook de bypass handmatig kan worden geactiveerd.

### LAY-OUT, AFMETINGEN, GEWICHT

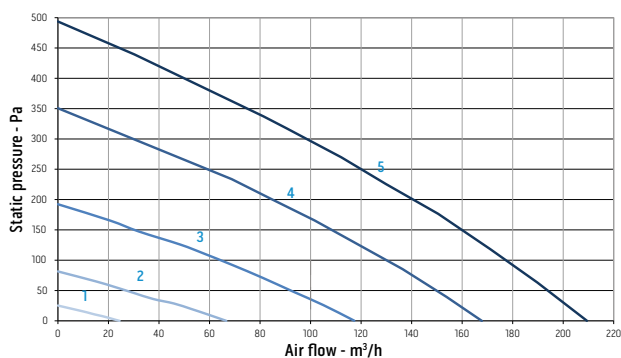


		SITALI CXOA 180	SITALI CXOM 180
A	mm	574	574
B	mm	648	648
C	mm	738	738
D	mm	1037	1037
E	mm	125	125
F	mm	66	66
G	mm	123	123
H	mm	240	240
I	mm	270	270
Nettogewicht	kg	20 kg	20 kg

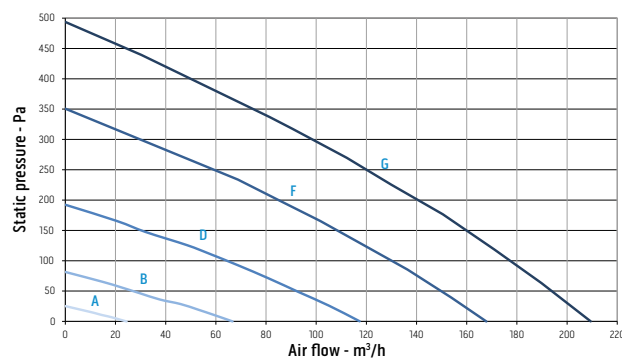
**TECHNISCHE GEGEVENS**

		SITALI CXOA 180	SITALI CXOM 180
<b>PRODUCT CODE</b>		99248	99247
<b>EAN CODE</b>		8021183992489	8021183992472
Maximale stroom @100 Pa	m <sup>3</sup> /h	177	177
Geabsorbeerd elektrisch vermogen (bij maximale capaciteit)	W	105	105
Klasse SEC (plaatselijke milieucontrole)		<b>A</b>	<b>A</b>
Klasse SEC (centrale milieucontrole)		<b>A</b>	<b>A</b>
Klasse SEC (Manuele bediening - Geen vraaggestuurde ventilatie)		<b>B</b>	<b>B</b>
Thermisch rendement	%	82	82
Referentiestroomsnelheid	m <sup>3</sup> /h	124	124
Referentiedrukverschil	Pa	50	50
Specifiek opgenomen vermogen (SPI)	W/m <sup>3</sup> /h	0.412	0.412
Geluidsvermogensniveau (LWA)	dB(A)	50	50
Elektrische voeding		220-240V~/50-60Hz	220-240V~/50-60Hz
Mate van IP-bescherming		IPX4	IPX4
Geluidsdruk @3m(1)	dB(A)	21	21
Max omgevingstemperatuur	°C	+40	+40

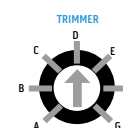
(1) Geluidsdrukniveau op 3m vrij veld, omkastning, snelheid 40%, alleen ter vergelijking.

**SITALI CXOA 180**


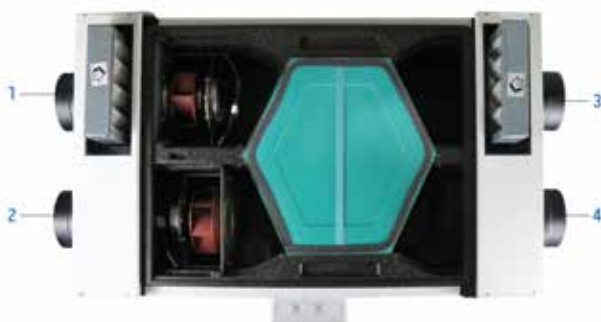
	Speed %	W max	m <sup>3</sup> /h max
1	20	10	24
2	40	18	67
3	60	36	117
4	80	77	178
5	100	105	209

**SITALI CXOM 180**


Trimmer Position	Speed %	W max	m <sup>3</sup> /h max
A	20	10	24
B	40	18	67
C	53	28	100
D	60	36	117
E	70	47	139
F	80	68	168
G	100	105	209



Inputcurves volgens Europese Verordening 1253/2014 (ErP)



1. Luchtinlaat van buiten
2. Luchtafvoer naar buiten
3. Luchttoevoer naar binnen
4. Lucht onttrokken aan het interieur  
(Winter condensafvoer)  
(Zomer condensafvoer)

# SITALI CX 280

Compatibel met:  
**SIOS**  
CONTROL

## Gekanaliseerde, dubbele stroom HRV met warmteterugwinning



### GEÏNTEGREERDE FYSIEKE BYPASS

Ideaal voor "vrije koeling" tijdens het zomerseizoen



### VERTICALE INSTALLATIE

Geschikt voor wandmontage in verticale positie.



### AUTOMATISCHE OF HANDMATIGE BEDIENING

De Sitali CXVA 280 is uitgerust met een multifunctioneel bedieningspaneel met LCD-display (zie afbeelding hiernaast). Sitali CXVM 280 is zonder bediening en moet worden gecombineerd met een bediening van het S-type (vereenvoudigd, één van code B1061, B1062, B1063).



### KENMERKEN

- Buitenframe van gegalvaniseerd staal, voorgelakt in RAL 9010.
- Binnenframe van geëxpandeerd polypropyleen om koudebruggen en geluidsemissie te minimaliseren en een maximale afdichting te garanderen.
- Energie-efficiënte EC-motoren met externe rotor. Voorzien van thermische beveiliging en gemonteerd op kogellagers om een lange levensduur te garanderen.
- Centrifugaalventilator met dynamisch gebalanceerde achterovergebogen schoepen direct gekoppeld aan de motor, zeer efficiënt en stil.
- Kruisstroom, tegenstroom warmtewisselaar met hoog rendement.
- Vereenvoudigde elektrische aansluiting: het toestel wordt voorbedraad geleverd.
- Afneembaar frontpaneel voor toegang tot filters en warmtewisselaar.
- ISO Grof 60% (G4) filters meegeleverd, gemakkelijk te verwijderen. ISO ePM1 55% filter (F7) op aanvraag.
- Automatische vorstbeveiliging voorkomt ijsvorming aan de inlaatzijde van de warmtewisselaar.
- Dubbele condensafvoer bruikbaar volgens de klimaatvereisten.
- Linker of rechter configuratie voor flexibele installatie

### WERKING

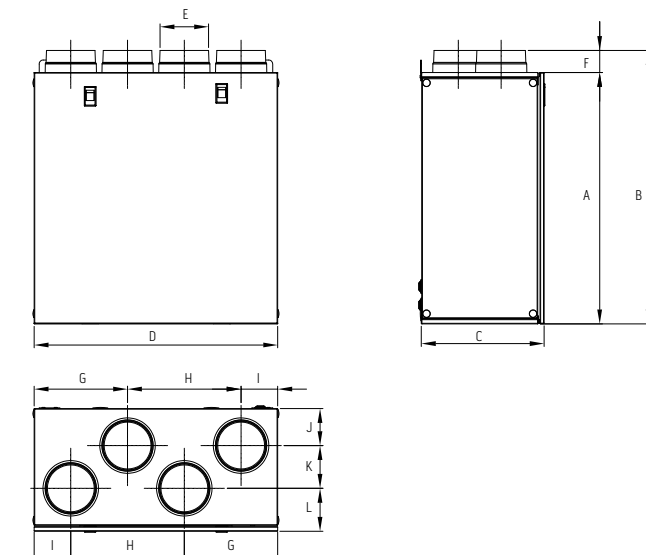
#### Versie met automatische regeling CXVA 280

- Instelling en selectie van 3 snelheden.
- Boost functie.
- Vakantie- en nachtmodus.
- Wekelijkse programmering.
- Bypass management.
- Luchtstroombalancering.
- Onderhoud van het filter en storingsindicator.
- Bedrijfsuren teller.
- Instellingen opslaan en laden.
- Aansluiting van externe omgevingssensoren (vochtigheid, CO2, enz.)
- ModBus-interface.
- Aansluiting op elektrische verwarming Pre of Post.
- Aansluiting op waterbatterij voor verwarming

#### Handbediening versie CXVM 280

- Bedrijf met drie snelheden met vereenvoudigde externe regeling van het S-type, waarmee ook de bypass handmatig kan worden geactiveerd.

### LAY-OUT, AFMETINGEN, GEWICHT

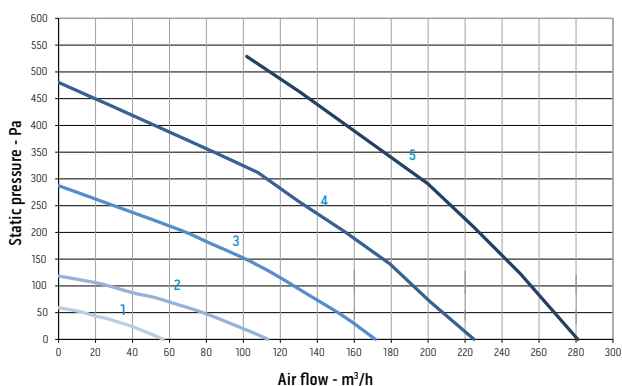
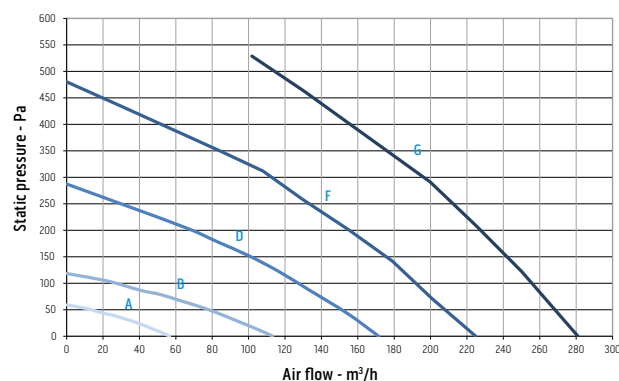


		SITALI CXVA 280	SITALI CXVM 280
A	mm	610	610
B	mm	665	665
C	mm	298	298
D	mm	592	592
E	mm	125	125
F	mm	55	55
G	mm	227	227
H	mm	276	276
I	mm	89	89
J	mm	90	90
K	mm	104	104
L	mm	104	104
Nettogewicht	kg	21,4 kg	23 kg

**TECHNISCHE GEGEVENS**

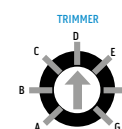
		SITALI CXVA 280	SITALI CXVM 280
<b>PRODUCT CODE</b>		99246	99245
<b>EAN CODE</b>		8021183992465	8021183992458
Maximale stroom @100 Pa	m <sup>3</sup> /h	256	256
Geabsorbeerd elektrisch vermogen (bij maximale capaciteit)	W	160	160
Klasse SEC (plaatselijke milieucontrole)		<b>A</b>	<b>A</b>
Klasse SEC (centrale milieucontrole)		<b>A</b>	<b>A</b>
Klasse SEC (Manuele bediening - Geen vraaggestuurde ventilatie)		<b>B</b>	<b>B</b>
Thermisch rendement	%	83	83
Referentiestroomsnelheid	m <sup>3</sup> /h	179	179
Referentiedrukverschil	Pa	50	50
Specifiek opgenomen vermogen (SPI)	W/m <sup>3</sup> /h	0.385	0.385
Geluidsvermogensniveau (LWA)	dB(A)	56	56
Elektrische voeding		220-240V~/50-60Hz	220-240V~/50-60Hz
Mate van IP-bescherming		IPX2	IPX2
Geluidsdruk @3m(1)	dB(A)	27	27
Max omgevingstemperatuur	°C	+40	+40

(1) Geluidsdruk niveau op 3m vrij veld, omkastning, snelheid 40%, alleen ter vergelijking.

**SITALI CXVA 280**

**SITALI CXVM 280**


Trimmer Position    Speed %    W max    m<sup>3</sup>/h max

A	20	13	57
B	40	17	88
C	53	25	113
D	60	41	153
E	70	51	172
F	80	100	225
G	100	167	281



	Speed %	W max	m <sup>3</sup> /h max
1	20	13	57
2	40	25	113
3	60	51	172
4	80	98	225
5	100	167	281

Inputcurves volgens Europese Verordening 1253/2014 (ErP)



1. Luchtafvoer naar buiten
2. Luchtinlaat van buiten
3. Lucht onttrokken aan het interieur
4. Luchttoevoer naar binnen  
(Winter condensafvoer)  
(Zomer condensafvoer)  
Linkerstroomrichting

# SITALI CX 400

Compatibel met:  
**SIOS**  
CONTROL

## Gekanaliseerde, dubbele stroom HRV met warmteterugwinning



### GEÏNTEGREERDE FYSIEKE BYPASS

Ideaal voor "vrije koeling" tijdens het zomerseizoen



### VERTICALE INSTALLATIE

Geschikt voor wandmontage in verticale positie.



### AUTOMATISCHE BESTURING

Het toestel wordt geleverd met een multifunctioneel bedieningspaneel met LCD-scherm.



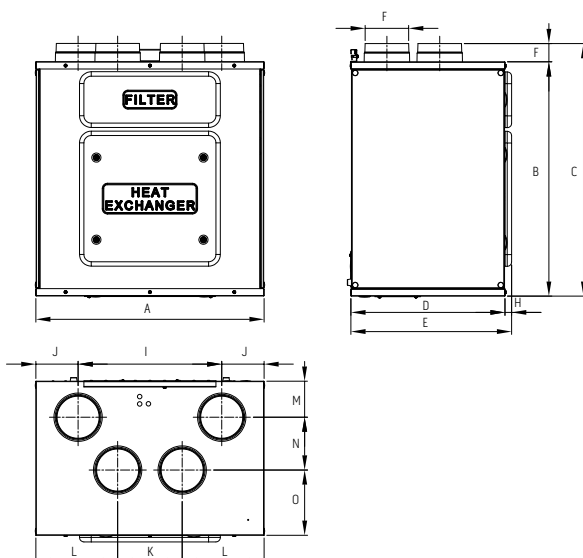
### KENMERKEN

- Buitenframe van gegalvaniseerd staal, voorgelakt in RAL 9010.
- Binnenframe van geëxpandeerd polypropyleen om koudebruggen en geluidsemissie te minimaliseren en een maximale afdichting te garanderen.
- Energie-efficiënte EC-motoren met externe rotor. Voorzien van thermische beveiliging en gemonteerd op kogellagers om een lange levensduur te garanderen.
- Centrifugaalventilator met dynamisch gebalanceerde achterovergebogen schoepen direct gekoppeld aan de motor, zeer efficiënt en stil.
- Cross-flow, tegenstroom warmtewisselaar met hoog rendement.
- Vereenvoudigde elektrische aansluiting: het toestel wordt voorbedraad geleverd.
- ISO Grof 60% (G4) filter meegeleverd, gemakkelijk van buitenaf te verwijderen. Het toestel is ook uitgerust met een ISO ePM1 60% (F7) filter op de luchttoevoer.
- Automatische vorstbeveiliging die ijsvorming aan de inlaatzijde van de wisselaar voorkomt.
- Dubbele condensafvoer die kan worden gebruikt volgens de klimaatvereisten.
- Linker of rechter configuratie voor flexibele installatie

### WERKING

- Instelling en selectie van 3 snelheden.
- Boost functie.
- Vakantie- en nachtmodus.
- Wekelijkse programmering.
- Bypass management.
- Luchtstroombalancering.
- Onderhoud van het filter en storingsindicator.
- Bedrijfsuren teller.
- Instellingen opslaan en laden.
- Aansluiting van externe omgevingssensoren (vochtigheid, CO2, enz.)
- ModBus-interface.
- Aansluiting op pre- of post-elektrische verwarming.
- Aansluiting op waterbatterij voor verwarming.

### LAY-OUT, AFMETINGEN, GEWICHT

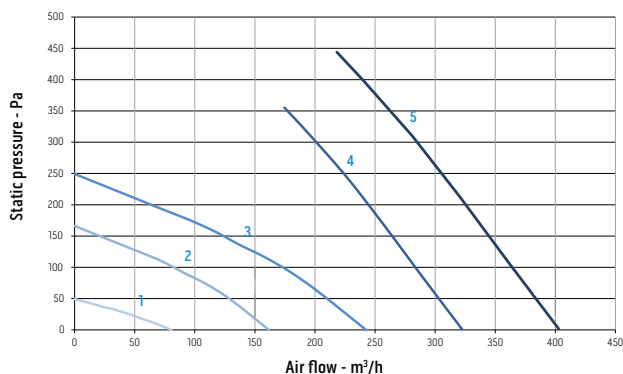


		SITALI CXVA 400
A	mm	778
B	mm	799
C	mm	860
D	mm	525
E	mm	549
F	mm	148
G	mm	62
H	mm	23
I	mm	490
J	mm	144
K	mm	220
L	mm	279
M	mm	1225
N	mm	180
O	mm	222.5
Nettogewicht	kg	34,5 kg

**TECHNISCHE GEGEVENS**

		SITALI CXVA 400
<b>PRODUCT CODE</b>		99244
<b>EAN CODE</b>		8021183992441
Maximale stroom @100 Pa	m3/h	363
Geabsorbeerd elektrisch vermogen (bij maximale capaciteit)	W	160
Klasse SEC (plaatselijke milieucontrole)		<b>A+</b>
Klasse SEC (centrale milieucontrole)		<b>A</b>
Klasse SEC (Manuele bediening - Geen vraaggestuurde ventilatie)		<b>A</b>
Thermisch rendement	%	86
Referentiestroomsnelheid	m3/h	254
Referentiedrukverschil	Pa	50
Specifiek opgenomen vermogen (SPI)	W/m3/h	0.268
Geluidsvermogensniveau (LWA)	dB(A)	52
Elektrische voeding		220-240V~/50-60Hz
Mate van IP-bescherming		IPX4
Geluidsdruk @3m(1)	dB(A)	26
Max omgevingstemperatuur	°C	+40

(1) Geluidsdruk niveau op 3m vrij veld, omkasting, snelheid 40%, alleen ter vergelijking.

**SITALI CXVA 400**


	Speed %	W max	m³/h max
1	20	10	84
2	40	22	162
3	60	48	243
4	80	90	322
5	100	160	403

Inputcurves volgens Europese Verordening 1253/2014 (ErP)



1. Luchtafvoer naar buiten
2. Luchtinlaat van buiten
3. Luchttoevoer naar binnen
4. Lucht onttrokken aan het interieur  
(Winter condensafvoer)  
(Zomer condensafvoer)  
Linkerstroomrichting



# SITALI CX 550

Compatibel met:  
**SIOS**  
CONTROL

## Gekanaliseerde, dubbele stroom HRV met warmteterugwinning



### GEÏNTEGREERDE FYSIEKE BYPASS

Ideaal voor "vrije koeling" tijdens het zomerseizoen



### VERTICALE INSTALLATIE

Geschikt voor wandmontage in verticale positie.



### AUTOMATISCHE BESTURING

Het toestel wordt geleverd met een multifunctioneel bedieningspaneel met LCD-scherm.



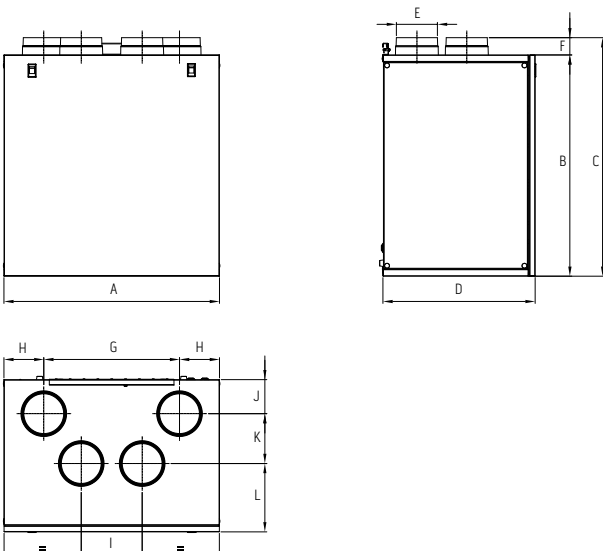
### KENMERKEN

- Buitenframe van gegalvaniseerd staal, voorgelakt in RAL 9010.
- Binnenframe van geëxpandeerd polypropyleen om koudebruggen en geluidsemissie te minimaliseren en een maximale afdichting te garanderen.
- Energie-efficiënte EC-motoren met externe rotor. Voorzien van thermische beveiliging en gemonteerd op kogellagers om een lange levensduur te garanderen.
- Centrifugaalventilator met dynamisch gebalanceerde achterovergebogen schoepen direct gekoppeld aan de motor, zeer efficiënt en stil.
- Kruisstroom, tegenstroom warmtewisselaar met hoog rendement.
- Vereenvoudigde elektrische aansluiting: het toestel wordt voorbedraad geleverd.
- Afneembaar frontpaneel voor toegang tot filters en warmtewisselaar.
- ISO Grof 60% (G4) filters meegeleverd, gemakkelijk van buitenaf te verwijderen. Het toestel is ook uitgerust met een ISO ePM1 60% (F7) filter op de luchttoevoer.
- Automatische vorstbeveiliging die ijsvorming aan de inlaatzijde van de wisselaar voorkomt.
- Dubbele condensafvoer die kan worden gebruikt volgens de klimaatvereisten.
- Linker of rechter configuratie voor flexibele installatie

### WERKING

- Instelling en selectie van 3 snelheden.
- Boost functie.
- Vakantie- en nachtmodus.
- Wekelijkse programmering.
- Bypass management.
- Luchtstroombalancering.
- Onderhoud van het filter en storingsindicator.
- Bedrijfsuren teller.
- Instellingen opslaan en laden.
- Aansluiting van externe omgevingssensoren (vochtigheid, CO2, enz.)
- ModBus-interface.
- Aansluiting op pre- of post-elektrische verwarming.
- Aansluiting op waterbatterij voor verwarming.

### LAY-OUT, AFMETINGEN, GEWICHT

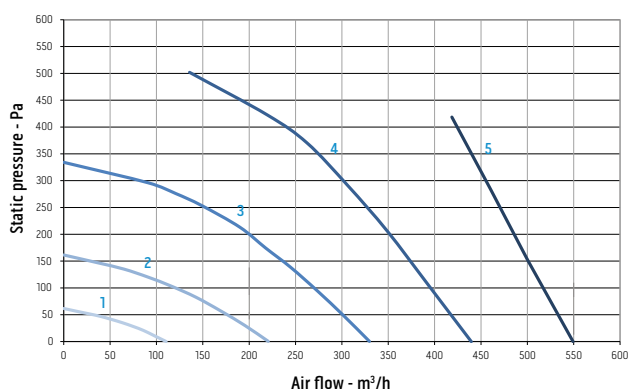


		SITALI CXVA 550
A	mm	778
B	mm	799
C	mm	860
D	mm	549
E	mm	148
F	mm	62
G	mm	490
H	mm	144
I	mm	220
J	mm	122.5
K	mm	180
L	mm	246.5
Nettogewicht	kg	44 kg

**TECHNISCHE GEGEVENS**

		SITALI CXVA 550
<b>PRODUCT CODE</b>		99243
<b>EAN CODE</b>		8021183992434
Maximale stroom @100 Pa	m <sup>3</sup> /h	520
Geabsorbeerd elektrisch vermogen (bij maximale capaciteit)	W	333
Klasse SEC (plaatselijke milieucontrole)		<b>A</b>
Klasse SEC (centrale milieucontrole)		<b>A</b>
Klasse SEC (Manuele bediening - Geen vraaggestuurde ventilatie)		<b>B</b>
Thermisch rendement	%	82
Referentiestroomsnelheid	m <sup>3</sup> /h	364
Referentiedrukverschil	Pa	50
Specifiek opgenomen vermogen (SPI)	W/m <sup>3</sup> /h	0.412
Geluidsvermogensniveau (LWA)	dB(A)	58
Elektrische voeding		220-240V~ /50-60Hz
Mate van IP-bescherming		IPX4
Geluidsdruk @3m(1)	dB(A)	34
Max omgevingstemperatuur	°C	+40

(1) Geluidsdrukniveau op 3m vrij veld, omkastning, snelheid 40%, alleen ter vergelijking.

**SITALI CXVA 550**


	Speed %	W max	m <sup>3</sup> /h max
1	20	17	110
2	40	44	221
3	60	110	330
4	80	264	440
5	100	333	550

Inputcurves volgens Europese Verordening 1253/2014 (ErP)



1. Luchtafvoer naar buiten
2. Luchtinlaat van buiten
3. Luchttoevoer naar binnen
4. Lucht onttrokken aan het interieur  
(Winter condensafvoer)  
(Zomer condensafvoer)  
Linkerstreamrichting

# Accessoires gedecentraliseerde HRV



Download  
Meer over deze  
accessoires

## B0838 Extern rooster

Hoogwaardig, slag- en UV-bestendig ABS vast buitenrooster. Kleur RAL 9010. Diameter 100mm. Compatibel met Sitali SFE 100.



## B0837 Telescopische buis

Telescopische PVC-buis, aanpasbaar aan de wanddikte. Diameter 100mm. Compatibel met Sitali SFE 100.



## B1119 Eindhunit 150 Silent

Externe eindunit met zeer hoge geluidsabsorptie (geluidsverzwakkingsindex  $D_{new}$  45dB), ontworpen om het geluid afkomstig van buiten te verminderen. Geschikt voor zeer winderige externe omstandigheden. Gemaakt van aluminium plaatwerk, voorgelakt RAL9010, uitgerust met geluiddempende, vuurvaste deken, inspectiepaneel aan de voorkant, druprand en insectengaas. Installatie ook mogelijk als halfinbouw. Compatibel met Sitali SFE 150 S1.



# HRV accessoires met luchttoevoer

## Distributie van buitenlucht

### Rooster ext ABS

Hoogwaardig, slag- en UV-bestendig ABS vast buitenrooster. Kleur RAL 9010.

<b>B1065</b>	Diameter 100mm
<b>B1066</b>	Diameter 125mm
<b>B1067</b>	Diameter 150mm



### Flex ALU ISO

10 m lang flexibel kanaal, gemaakt van microgeperforeerd aluminium/polyester/aluminium wand voor luchtdoorlaatgeluiddemping en harmonische staaldradsdraadspiraal. Thermische isolatielaag van polyestervezel (dikte 25mm/16kg/m<sup>3</sup>) en gealuminiseerde polyolefinefilm buitenbescherming.

<b>B1068</b>	Diameter 127mm
<b>B1069</b>	Diameter 160mm



### Muurdoorgang

Wanddoorvoerset met buitenklem in verzinkt plaatstaal, gelakt in RAL 9010 en voorzien van een geluiddempende mat.

<b>B1074</b>	Diameter 125mm
<b>B1075</b>	Diameter 150mm



### Telescopische buis

Telescopische PVC-buizen, aanpasbaar aan de wanddikte. (L=300-570 mm).

<b>B1103</b>	Diameter 100mm
<b>B1104</b>	Diameter 125mm
<b>B1105</b>	Diameter 150mm



### EPE-kanaal

Geïsoleerd en geluiddempend EPE-kanaal, glad van binnen en van buiten; lengte 2m.

<b>B1110</b>	DN125 L=2m
<b>B1114</b>	DN150 L=2m



### Curve EPE 90

Geïsoleerde en geluidsabsorberende EPE curve, gladde binnen- en buitenkant.

<b>B1111</b>	DN125
<b>B1115</b>	DN150



### EPE koppeling

Koppeling voor verbinding EPE-kanaal/ EPE-kanaal, EPE-kanaal/ EPE-bocht 90.

<b>B1112</b>	DN125
<b>B1116</b>	DN150



### EPE kraag

Klemkraag en voor aansluiting van EPE-kanaal/ventilatie-unit en EPE-kanaal/verdeelpenum.

<b>B1113</b>	DN125
<b>B1117</b>	DN150



## Distributie van binnenlucht

### E-I ontwerp mondstuk

Afzuig-/inlaatrooster met luchthoeveelheidsregelmodule; voorkant van hoogwaardig ABS; kleur wit RAL 9010. De instelmodule bestaat uit verwijderbare concentrische ringen om het gewenste luchtvolume te bepalen.

<b>B1058</b>	Diameter 80mm
<b>B1055</b>	Diameter 100mm
<b>B1056</b>	Diameter 125mm
<b>B1057</b>	Diameter 150mm



### Rooster FT-WHITE

RAL 9010 wit voorgelakt stalen rechthoekig rooster, met rond geperforeerd scherm, met bevestiging door magneten.

<b>B1070</b>	Afmeting 200x100mm
<b>B1072</b>	Afmeting 300x100mm



### Rooster FT-METAL

Rechthoekig rooster van gelakt staal met metaaleffect, met rond geperforeerd scherm, met bevestiging door magneten

<b>B1071</b>	Afmeting 200x100mm
<b>B1073</b>	Afmeting 300x100mm



### B1059 Flex HDPE 75/63

Flexibel 75/63 kanaal met antimicrobiële, antibacteriële en antistatische behandeling, vervaardigd van dubbelwandig polyethyleen met hoge dichtheid; aan de buitenkant gegolfd en aan de binnenkant glad; geleverd met eindkappen; gebruikt voor het transport van lucht van verdeelplenum naar de luchtinlaat of de uitlaat. Geschikt voor inbouw in plafonds of wanden. Lengte 50 m.



### B1054 Adapter 90° FLEX HDPE 75/63

90° hoekadapter, Ø125mm met 2 aansluitingen Ø80mm (voor Flex HDPE 75/63 kanaal), compleet met 2 bescherm-/sluitkappen, lengte 250mm. Geschikt voor designsproeiers met een diameter van 125 mm en afzuig-/inlaatkleppen.



**FLEX HDPE 75/63 haken**

Koppelingsset voor Flex HDPE 75/63-kanaal, om de installatie ter plaatse te vereenvoudigen. Verkrijgbaar in verpakkingen van 12 in blauw of rood om de luchtrichting te onderscheiden.



<b>B1076</b>	Blauwe kleur
<b>B1077</b>	Rode kleur

- B1078** 90° bocht FLEX HDPE 75/63  
90° bochtenset voor Flex HDPE 75/63 kanaal, inclusief afdichtingsringen.



- B1087** FLEX HDPE 75/63 koppeling  
Verbindingsset voor koppeling aan Flex HDPE 75/63 kanaal, inclusief afdichtingsringen.



- B1088** O-Ring FLEX HDPE 75/63  
O-ring afdichtingsset voor Flex duct HDPE 75/63 (pak van 10).



- B1095** Plenum P Ø125mm - 4 uitgangen (voor Flex HDPE)  
Distributieplenum, 1 inlaat Ø125mm, 4 uitlaten Ø80mm (voor Flex HDPE 75/63 kanaal) en 5 beschermings-/afsluitpluggen meegeleverd.



- B1096** Plenum P Ø125mm - 6 uitgangen (voor Flex HDPE)  
Distributieplenum, 1 inlaat Ø125mm, 6 uitlaten Ø80mm (voor Flex HDPE 75/63 kanaal) en 7 beschermings-/afsluitpluggen meegeleverd.



- B1094** Plenum P Ø125mm - 10 uitgangen (voor Flex HDPE)  
Distributieplenum, 1 inlaat Ø125mm, 10 uitlaten Ø80mm (voor Flex HDPE 75/63 kanaal) en 11 beschermings-/afsluitpluggen meegeleverd.



- B1098** Plenum P Ø150mm - 10 uitgangen (voor Flex HDPE)  
Distributieplenum, 1 inlaat Ø150mm, 10 uitlaten Ø80mm (voor Flex HDPE 75/63 kanaal) en 11 beschermings-/afsluitpluggen meegeleverd.



- B1099** Plenum P Ø150mm - 15 uitgangen (voor Flex HDPE)  
Distributieplenum, 1 inlaat Ø150mm, 15 uitlaten Ø80mm (voor Flex HDPE 75/63 kanaal) en 16 beschermings-/afsluitpluggen meegeleverd.



- B1092** Plenum L 200x100mm - 1 aansluiting (voor Flex HDPE)  
Inlaat/uitlaatplenum, 1 aansluiting aan lange zijde Ø80 mm, compleet met anti-mortelsluiting en 1 plug (voor Flex HDPE 75/63 kanaal). Luchtstroomregeling via CAL80-demper (op aanvraag).



- B1093** Plenum L 300x100mm - 2 aansluitingen (voor Flex HDPE)  
Inlaat/uitlaatplenum, 2 aansluitingen aan lange zijde Ø80 mm, compleet met anti-mortelsluiting en 2 pluggen (voor Flex HDPE 75/63 kanaal). Luchtstroomregeling via CAL80-demper (op aanvraag).



**B1101****Plenum P 200x100mm - 1 aansluiting (voor Flex HDPE)**

Inlaat-/uitlaatplenum, 1 achteraansluiting  $\varnothing$ 80 mm, compleet met anti-mortelsluiting en 1 plug (voor Flex HDPE 75/63 kanaal). Luchtstroomregeling via CAL80-demper (op aanvraag).

**B1102****Plenum P 300x100mm - 2 aansluitingen (voor Flex HDPE)**

Inlaat-/uitlaatplenum, 2 achteraansluitingen  $\varnothing$ 80 mm, compleet met anti-mortelsluiting en 2 pluggen (voor Flex HDPE 75/63 kanaal). Luchtstroomregeling via CAL80-demper (op aanvraag).

**B1091****Plenum LCS 200x100mm - 1 aansluiting (voor Flex HDPE)**

Inlaat-/uitlaatplenum, 1 aansluiting aan korte zijde  $\varnothing$ 80 mm, compleet met anti-mortelsluiting en 1 plug (voor Flex HDPE 75/63 kanaal).

**B1089****Plenum L 140x140mm - 1 aansluiting (voor Flex HDPE)**

Inlaat-/uitlaatplenum met 1 zijaansluiting  $\varnothing$ 80mm (voor Flex HDPE 75/63 kanaal). Compleet met anti-mortale sluiting en 1 bescherm/sluitdop. Afmetingen 140x140 mm. Geschikt voor design-spuitmonden met een diameter van 80 en 100 mm.

**B1090****Plenum L 200x200mm - 2 aansluitingen (voor Flex HDPE)**

Inlaat-/uitlaatplenum met 2 zijaansluitingen  $\varnothing$ 80mm (voor Flex HDPE 75/63 kanaal). Compleet met anti-mortale sluiting en 2 bescherm/sluitdoppen. Afmetingen 200x200mm. Geschikt voor design-spuitmonden met een diameter van 125 en 150 mm.

**B1097****Plenum P 140x140mm - 1 aansluiting (voor Flex HDPE)**

Inlaat-/uitlaatplenum met 1 achteraansluiting  $\varnothing$ 80mm (voor Flex HDPE 75/63 kanaal). Compleet met anti-mortale sluiting en 1 bescherm/sluitdop. Geschikt voor design-spuitmonden met een diameter van 80 en 100 mm.

**B1100****Plenum P 200x200mm - 2 aansluitingen (voor Flex HDPE)**

Inlaat-/uitlaatplenum met 2 achteraansluitingen  $\varnothing$ 80mm (voor Flex HDPE 75/63 kanaal). Compleet met anti-mortale sluiting en 2 bescherm/sluitdoppen. Geschikt voor design-spuitmonden met een diameter van 125 en 150 mm.

**B1106****CAL80 demper**

Hoeveelheidsregelklep, ontworpen om te worden bevestigd aan de inlaten/uitlaten  $\varnothing$ 80mm van inlaat-/uitlaatplenums of verdeelplenums, gemaakt van polypropyleen, met een snelkoppelingssysteem, voorzien van een klep met gevormd vleugelprofiel om maximaal akoestisch comfort te garanderen. Verpakking van 3.

**B1107****METAAL EST 125 klep**

Afzuigklep in RAL 9010 gelakt staal,  $\varnothing$ 125 mm, manueel en progressief regelbaar.

**B1108****PP EST-IMM 125 klep**

Afzuig-/aanzuigklep van wit PP,  $\varnothing$ 125 mm, handmatig en traploos regelbaar.

**B1109****METAAL IMM 125 klep**

Inlaatklep in gelakt staal RAL 9010,  $\varnothing$ 125 mm, manueel en progressief regelbaar.



## Afstandsbedieningen

**B1061**

### Commando S 2 inbouwmodules

Afstandsbediening voor HRV units met warmteterugwinning, voorzien van 3 schakelaars. De snelheid kan worden gekozen uit 3 opties en de vrije koelmodus kan worden geactiveerd. 230V~ 50/60Hz.



**B1062**

### Commando-S 3 inbouwmodules

Afstandsbediening voor HRV units met warmteterugwinning, voorzien van 3 schakelaars. De snelheid kan worden gekozen uit 3 opties en de vrije koelmodus kan worden geactiveerd. 230V~ 50/60Hz. 3-module inbouwversie geschikt voor 503 doos.



**B1063**

### Commando S wand

Afstandsbediening voor HRV units met warmteterugwinning, voorzien van 3 schakelaars. De snelheid kan worden gekozen uit 3 opties en de vrije koelmodus kan worden geactiveerd. 230V~ 50/60Hz.



## Andere accessoires

**B1060**

### Filtercassette F7

Buitendoos compleet met F7 filter, met RAL 9010 voorgelakt verzinkt plaatstalen frame en 125 mm diameter aansluiting. Geschikt voor CX120, CX180 en CX280



### Filters F7

F7 filterelementen (1-pak).



<b>B1079</b>	Voor Sitali CX 120
<b>B1081</b>	Voor Sitali CX 180
<b>B1083</b>	Voor Sitali CX 280
<b>B1085</b>	Voor Sitali CX 400-550

### Filters G4

G4 filterelement (2 stuks).



<b>B1080</b>	Voor Sitali CX 120
<b>B1082</b>	Voor Sitali CX 180
<b>B1084</b>	Voor Sitali CX 280
<b>B1086</b>	Voor Sitali CX 400 - 550



MOBIELE

MONO EN MULTISPLIT

UNICO

HRV

EINDUNITS VAN DE INSTALLATIE

WARMTEPOMPEN

BMS